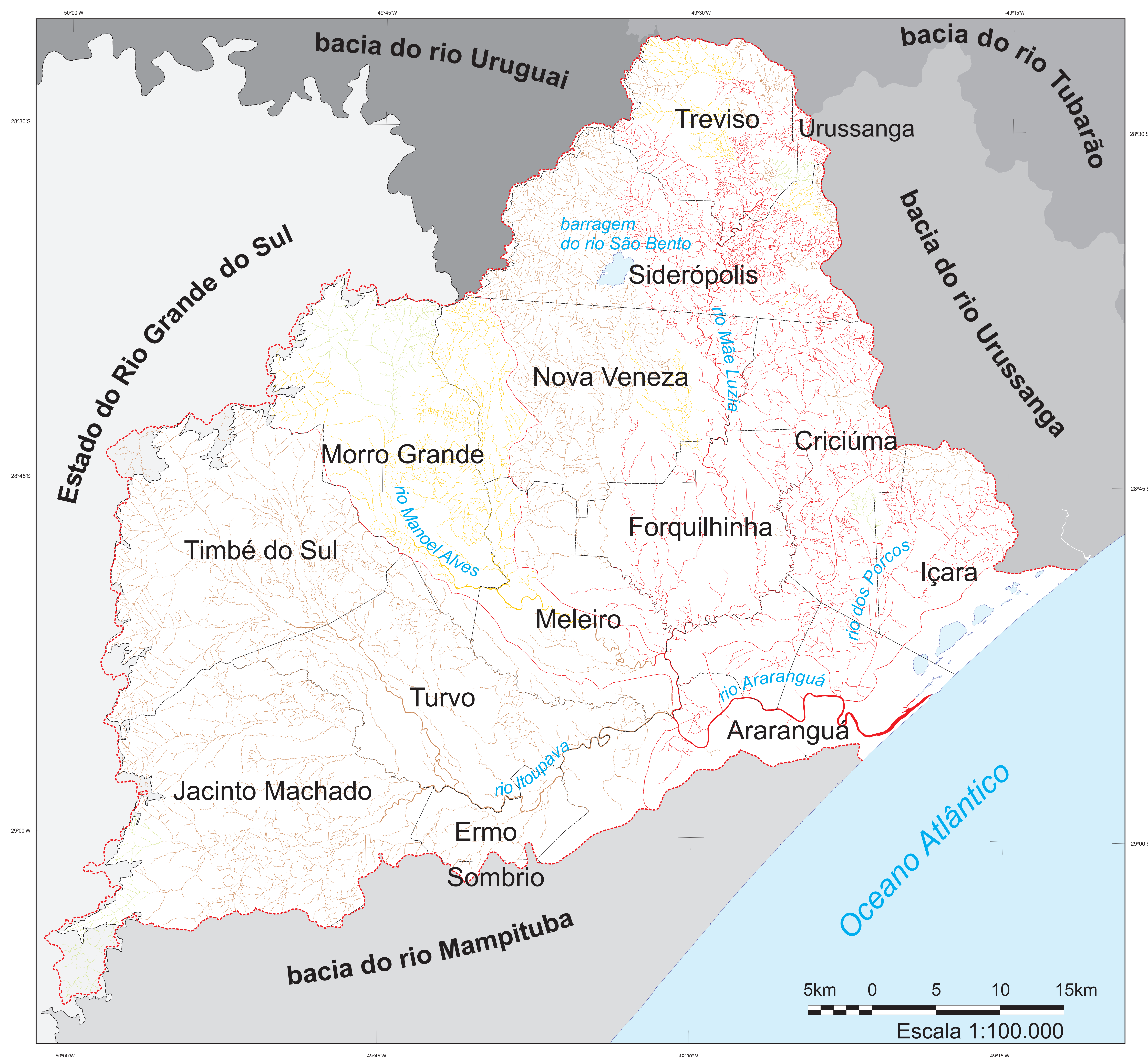


# Bacia do rio Araranguá

## Classificação das águas superficiais



### LEGENDA:

- limite da bacia
- limite de sub-bacia
- bacia limítrofe
- lagoa e barragem
- rio principal
- limite estadual
- limite municipal no interior da bacia

### Classificação dos rios conforme a Resolução CONAMA 357/2005

- classe 1
- classe 3
- classe 4
- não atende a um ou mais parâmetros

FONTES: a) SDE - Mapa Político do Estado de Santa Catarina, escala 1:500.000, 2010; b) IBGE/EPAGRI - Cartas topográficas digitais, escala 1:50.000, 1978; ALEXANDRE, N. Z. Análise integrada da qualidade das águas da bacia do rio Araranguá (SC), 2000; JUSTIÇA FEDERAL - Processo no 2000.72.04.002543-9. Recuperação dos passivos ambientais decorrentes da mineração de carvão no sul do Estado de Santa Catarina, 2009

ORGANIZAÇÃO E DESENHO: Geóg. Mauricio Pamplona.

Realização

Apoio

Patrocínio

